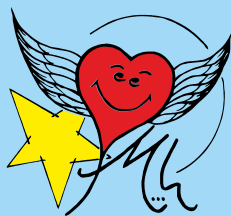


CHARITY-SPENDENAKTION MIT ÜBER 47000 FUSSBALLFANS  
5. APRIL 2025 \* RBL vs TSG \* RED BULL ARENA

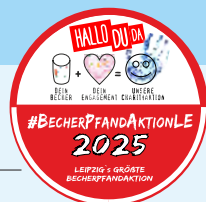
# HALLO DU DA



PAULIS MOMENTE HILFT  
E.V. LEIPZIG

**Spende Deinen Becher  
oder das Pfand zu Gunsten  
Familien schwer erkrankter  
Kinder und Jugendlicher mit  
lebensverkürzenden und  
komplex chronischen  
Erkrankungen in der  
Region Leipzig.**

## #BECHERPFANDAKTIONLE



Die Aktion wird unterstützt durch:

RB Leipzig | Gastrobüro | Cup Concept



# HALLO DU DA



DEIN  
BECHER



DEIN  
ENGAGEMENT



UNSERE  
CHARITYAKTION

Mit dieser Aktion werden die Projekte von

## Paulis Momente hilft e.V. Leipzig

unterstützt!



Der gemeinnützige Verein setzt sich mit seinen Projekten für Familien schwer erkrankter Kinder und Jugendlicher mit lebensverkürzenden und komplex chronischen Erkrankungen ein. Ziel ist es, die Lebenssituation der Betroffenen und ihrer Familien zu verbessern, sie in ihrer Extrembelastung zu stützen und ihnen während und nach der akuten Erkrankung, Perspektiven zu bieten. Dabei unterstützt der Verein ebenfalls öffentliche Gesundheitseinrichtungen und Förderschulen in der Region Leipzig.

**„Die Würde des Menschen ist unantastbar. Bis zuletzt!“**

Wir haben jetzt die Chance etwas zu verändern.  
Wenn sich genug Menschen dafür engagieren,  
können wir unsere Ziele realisieren.


### ...Auch Dein Becher kann uns Helfen!

Mehr Informationen zum Verein und dieser Aktion unter:



#PAULISMOMENTEHLIFT | #BPALE

  Paulis.Momente.hilft

 PMheVLE

[paulis-momente-hilft.de](http://paulis-momente-hilft.de)

